

LA GUERRA FRÍA

1. Introducción . Definición

Causas

Características

Etapas

2. Alemania, Centro del conflicto

3. Conflictos bélicos de la Guerra Fría

4. Coexistencia pacífica

1 INTRODUCCIÓN

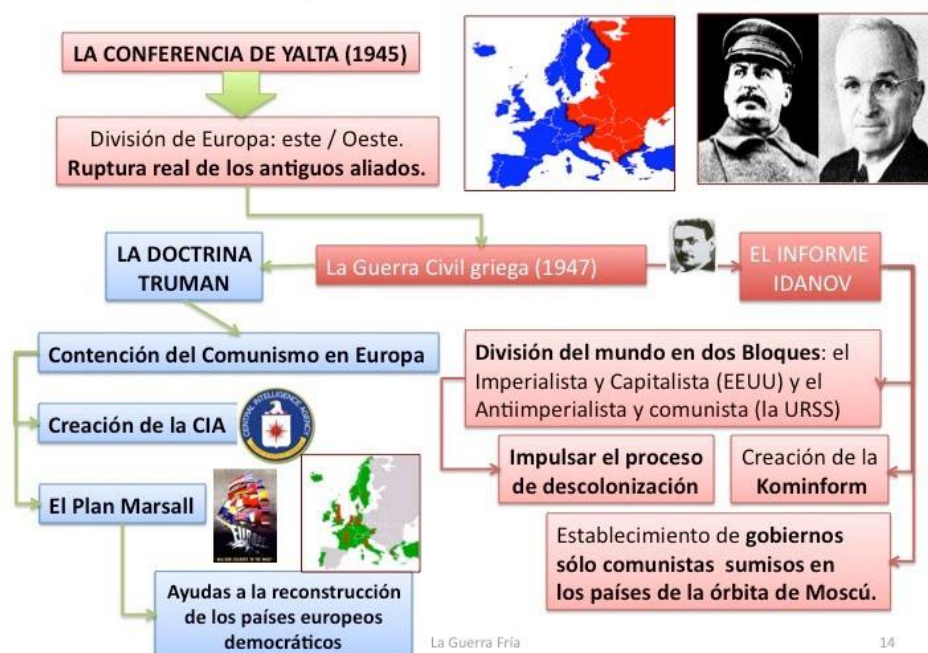
DEFINICION (corresponde con el punto 1 del Libro)

Se llama Guerra Fría a la etapa política que va desde 1947 a 1990. Su característica principal es la rivalidad entre las dos superpotencias que vencieron en la Segunda Guerra Mundial. Por un lado Estados Unidos (EE.UU) dirigiendo el bloque capitalista, por otro lado la Unión Soviética (URSS) dirigiendo el bloque comunista (aunque normalmente los comunistas llamaban a sus sistema "socialista" o "socialismo real"). Era, por tanto, un sistema bipolar.

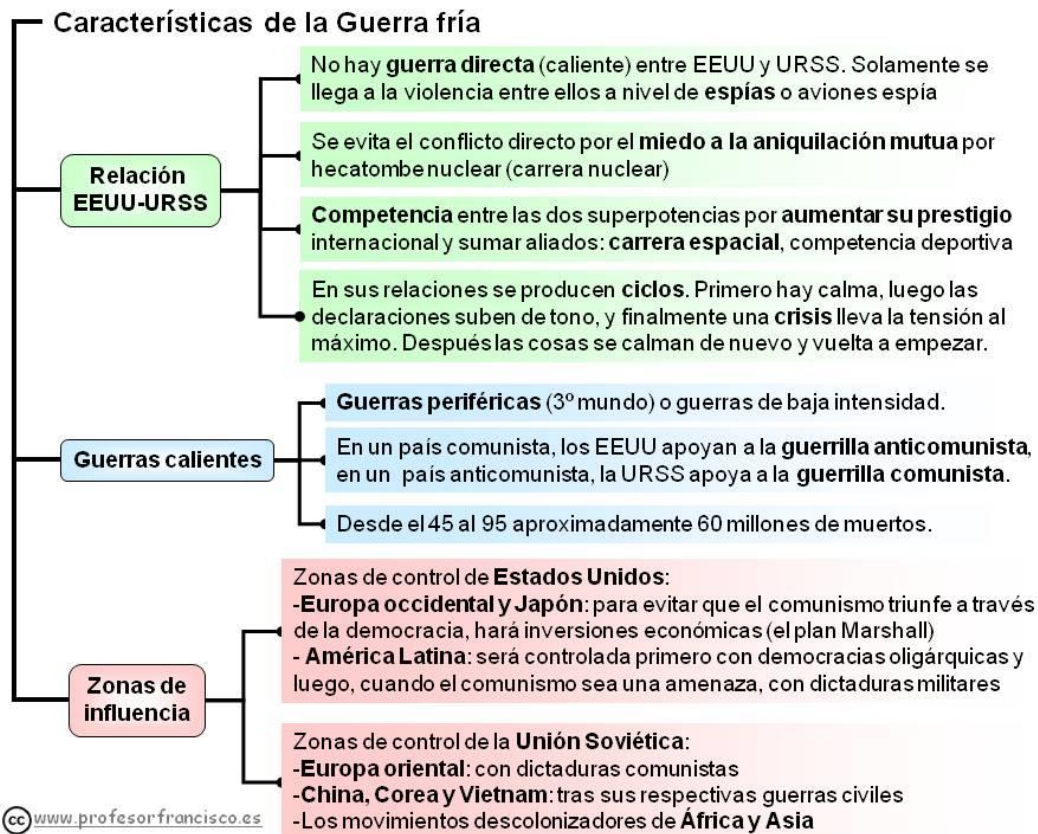
CAUSAS

- Desconfianza entre los aliados
- Dos sistemas opuestos y enfrentados
- La consolidación de dos bloques antónimos
- Los diferentes sistemas de alianzas

LA DIVISIÓN DE EUROPA Y LA CONSOLIDACIÓN DE LOS DOS BLOQUES



CARACTERÍSTICAS DE LA GUERRA FRÍA

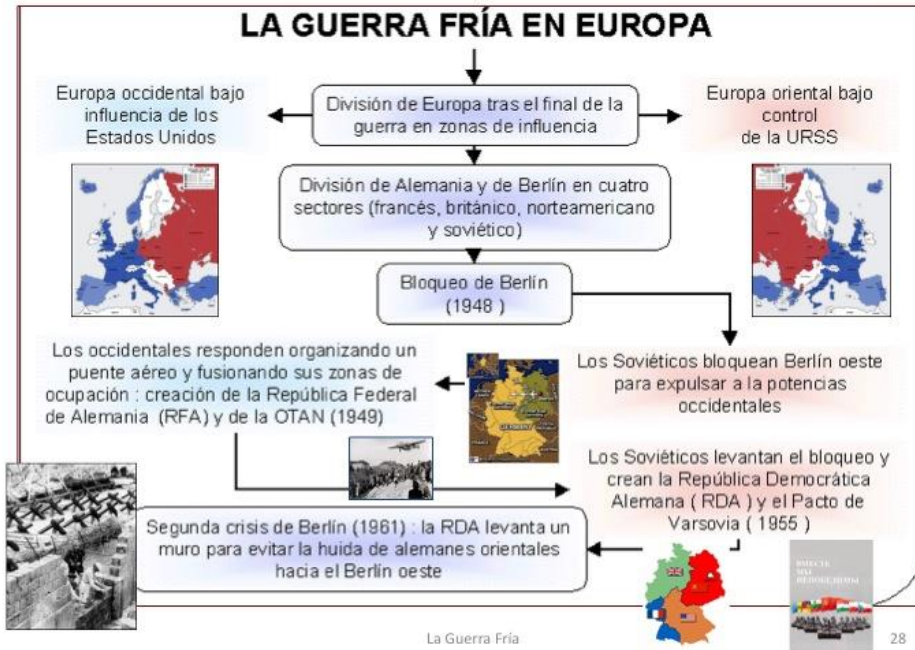


ETAPAS DE LA GUERRA FRÍA

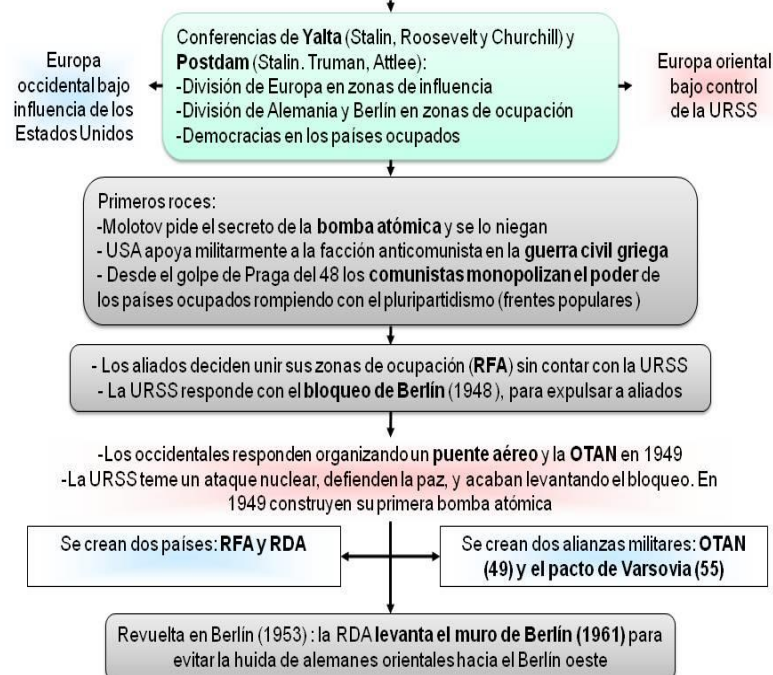
Etapas de la Guerra Fría y sus conflictos más importantes			
MÁXIMA TENSIÓN	COEXISTENCIA PACÍFICA	REBROTE DE LA GUERRA	DISTENSIÓN FINAL
1947- 1953	1954-1975	1976-1985	1985 -1991
Se conforman los bloques: primeras hostilidades	Empate nuclear: lleva a la URSS a buscar equilibrios	Rearme y tensión en medio de la crisis del petróleo	Caída del Socialismo y fin de la Guerra Fría
<ul style="list-style-type: none"> - "Telón de acero" divide Europa - Revolución china (1948) - Conflicto Árabe-israelí (1947) - Guerra de Corea (1950-1953) - Descolonización de Asia 	<ul style="list-style-type: none"> - Revolución cubana (1959) - Crisis de los misiles en Cuba (1962) - Descolonización de África - Guerra de Vietnam (1958-1975). 	<ul style="list-style-type: none"> - Dictaduras anticomunistas en América Latina (años '70) - Invasión soviética a Afganistán ('78) - Revolución sandinista en Nicaragua ('79) 	<ul style="list-style-type: none"> - Caída del Muro de Berlín ('88) - Derrumbe de los socialismos europeos - Reunificación alemana - Desintegración de la Unión Soviética (1991)

2 ALEMANIA CENTRO DE LA GUERRA FRÍA (Corresponde con el punto 2 del libro)

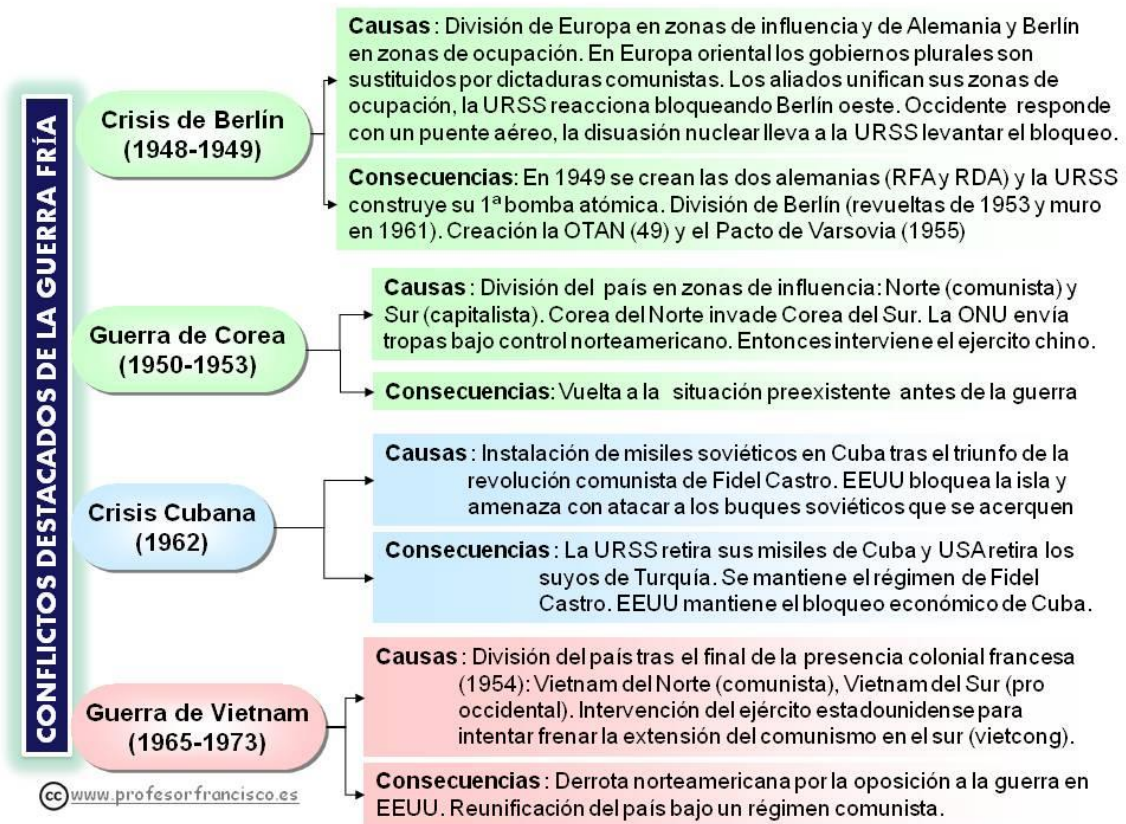
2.1. LA CRISIS ALEMANA Y EL BLOQUEO DE BERLÍN (1948-1949)



LA CRISIS DE BERLÍN



3. CONFLICTOS DE LA GUERRA FRÍA (Corresponde con el punto 3 del libro)



4.LA COEXISTENCIA PACÍFCA (Corresponde con el punto 4 del libro)

A Nuevo entendimiento proficiado por dos dirigentes con un nuevo talante :

Kennededy en EEUU

Jruschov en la URSS

B Freno de la carrera de armamentos

C La crisis de los misiles

